

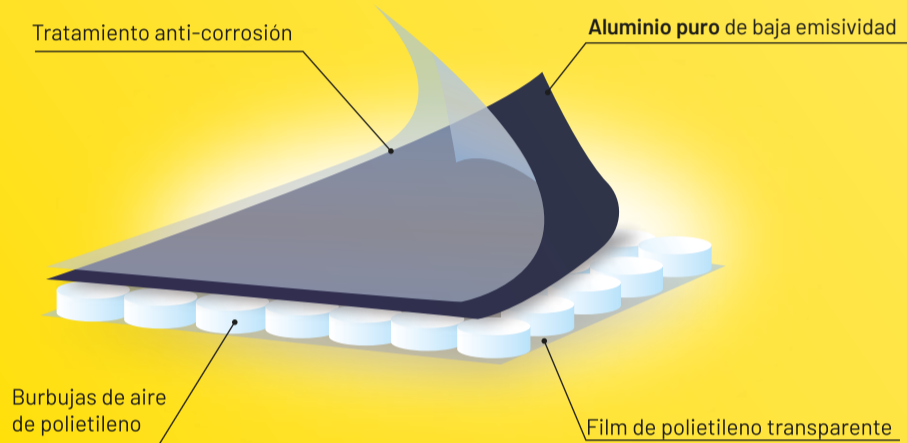


2 CAPAS

UNO

AISLAMIENTO TÉRMICO REFLEXIVO MULTICAPA

compuesto por una lámina externa de aluminio (100%) y una capa de burbuja de aire de polietileno



DIMENSIONES				
Ancho	Largo	M ² /Rollo	Espesor	Peso/m ²
1,20 m	15 m	18 m ²	4 mm	232 gr

RESISTENCIA TÉRMICA

PARED Con una cámara de aire de 2 cm: **0,77 (m² °C/W)** (ETA/ETE 13-525)

CUBIERTA Con una cámara de aire de 2 cm: **0,77 (m² °C/W)** (ETA/ETE 13-525) CON FLUJO DESCENDENTE

Resistencia térmica interna: 0,11 R (m² °C/W) (ETA/ETE 13-525)

Emisividad: 0,05 (ETA/ETE 13-525) (ASTM C 1371)

Reflectividad: 95% (ETA/ETE 13-525) (ASTM C 1371)

Clasificación Fuego: Euro-clase F (EN 13501-1:2002)

Barrera de vapor y aire: (EN 12086)



Tabiques, paredes y techos de interior



Cubiertas, tejados y paredes exteriores



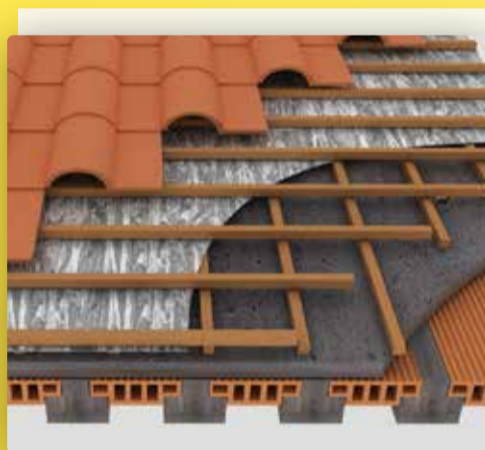
Apto para suelos y forjados

PARA UN PERFECTO FUNCIONAMIENTO DEL AISLAMIENTO TÉRMICO...

Es muy importante que se respeten los espacios de cámaras de aire, de al menos 2 cm, a cada lado de la lámina reflectiva de aluminio, obteniendo así el máximo aprovechamiento al efecto de reflexión. La cámara de aire se crea con rastrel de madera o perfiles metálicos (omegas).

Cualquier aislamiento colocado bajo teja debe seguir unas normas de instalación, de modo que no nos hagan reducir ó perder la eficacia del producto. Es importante la existencia de cámaras de aire para una perfecta ventilación de la cubierta. Se recomienda sellar la junta o unión de las laminas PolyReflex, con cinta adhesiva de polipropileno.

Es importante la instalación del producto siempre en cámaras estancas para garantizar las cualidades del mismo.



CUBIERTAS Y TEJADOS

Las solución con **POLYREFLEX UNO** es ideal como aislamiento térmico de cubierta. Además instalamos una barrera radiante.



TECHOS E INTERIORES

Aplique **POLYREFLEX UNO** en cubiertas por el interior (techos). Se recomienda la instalación de al menos dos cámaras de aire de 2 cms, por la cara del aluminio.



PAREDES Y FACHADAS

Use **POLYREFLEX UNO** en paramentos verticales y todo tipo de paredes, para lograr el **aislamiento térmico** más efectivo. Aporta barrera de vapor evitando condensaciones internas. Complemento al aislamiento actual.



PAREDES CON PLACA DE YESO

La lámina **POLYREFLEX UNO** se fija directamente sobre el soporte, antes de la instalación de la perfilera metálica. Necesitamos una sola cámara de aire de 2 cm.

CON LA GARANTÍA DE:



Calle Plata 47, 28890 Loeches (Madrid). España Tel: (+34) 918 880 738
 Movil y Whatsapp: (+34) 663 668 071 | Email: comercial@optimersystem.com | www.optimersystem.com



ETA/ETE 13-525



POLYREFLEX®

UNO

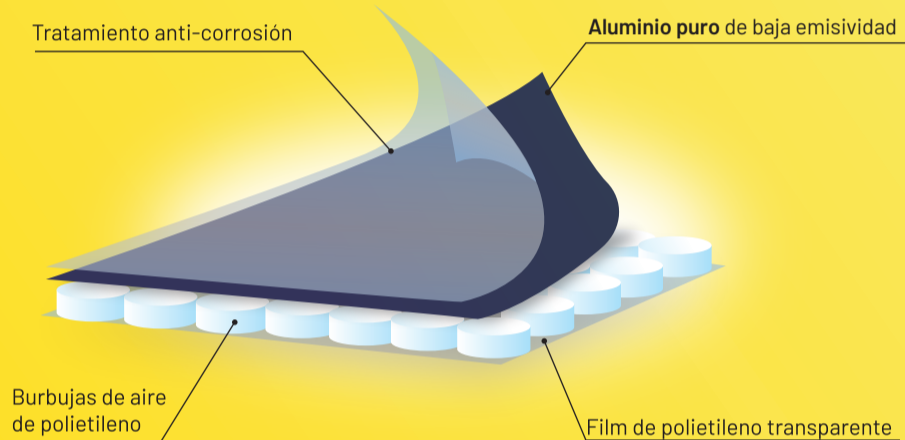
48
m²

2
CAPAS

UNO

AISLAMIENTO TÉRMICO REFLEXIVO MULTICAPA

compuesto por una lámina externa de aluminio (100%) y una capa de burbuja de aire de polietileno



DIMENSIONES

Ancho	Largo	M ² /Rollo	Espesor	Peso/m ²
1,20 m	40 m	48 m ²	4 mm	232 gr

RESISTENCIA TÉRMICA



PARED Con una cámara de aire de 2 cm: **0,77 (m² °C/W)** (ETA/ETE 13-525)

CUBIERTA Con una cámara de aire de 2 cm: **0,77 (m² °C/W)** (ETA/ETE 13-525)
CON FLUJO DESCENDENTE

Resistencia térmica interna: 0,11 R (m² °C/W) (ETA/ETE 13-525)

Emisividad: 0,05 (ETA/ETE 13-525) (ASTM C 1371)

Reflectividad: 95% (ETA/ETE 13-525) (ASTM C 1371)

Clasificación Fuego: Euro-clase F (EN 13501-1:2002)

Barrera de vapor y aire: (EN 12086)



Tabiques, paredes y techos de interior



Cubiertas, tejados y paredes exteriores



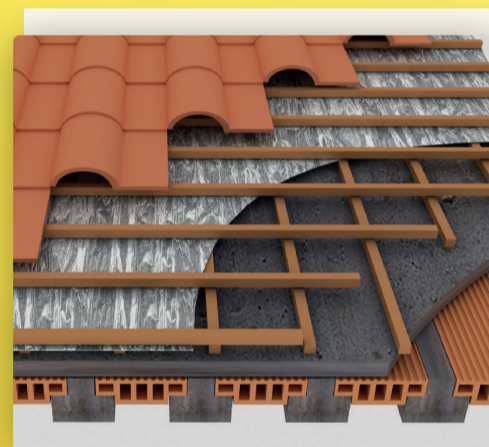
Apto para suelos y forjados

PARA UN PERFECTO FUNCIONAMIENTO DEL AISLAMIENTO TÉRMICO...

Es muy importante que se respeten los espacios de cámaras de aire, de al menos 2 cm, a cada lado de la lámina reflectiva de aluminio, obteniendo así el máximo aprovechamiento al efecto de reflexión. La cámara de aire se crea con rastrel de madera o perfiles metálicos (omegas).

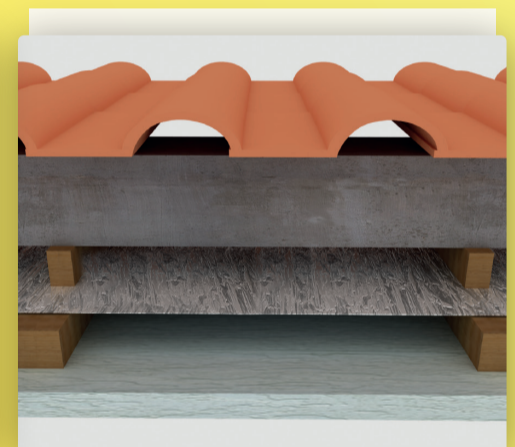
Cualquier aislamiento colocado bajo teja debe seguir unas normas de instalación, de modo que no nos hagan reducir ó perder la eficacia del producto. Es importante la existencia de cámaras de aire para una perfecta ventilación de la cubierta. Se recomienda sellar la junta o unión de las laminas PolyReflex, con cinta adhesiva de polipropileno.

Es importante la instalación del producto siempre en cámaras estancas para garantizar las cualidades del mismo.



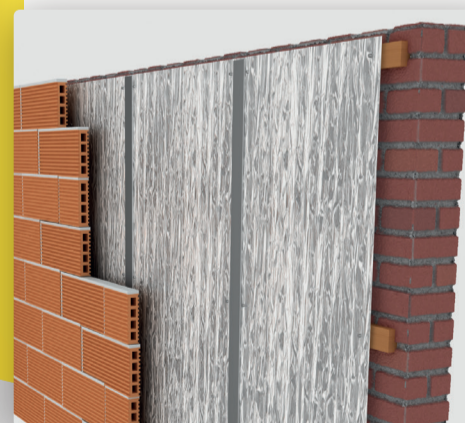
CUBIERTAS Y TEJADOS

Las solución con **POLYREFLEX UNO** es ideal como aislamiento térmico de cubierta. Además instalamos una barrera radiante.



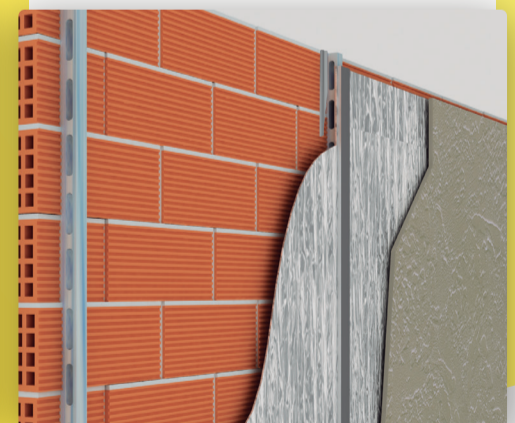
TECHOS E INTERIORES

Aplique **POLYREFLEX UNO** en cubiertas por el interior (techos). Se recomienda la instalación de al menos dos cámaras de aire de 2 cms, por la cara del aluminio.



PAREDES Y FACHADAS

Use **POLYREFLEX UNO** en paramentos verticales y todo tipo de paredes, para lograr el **aislamiento térmico** más efectivo. Aporta barrera de vapor evitando condensaciones internas. Complemento al aislamiento actual.



PAREDES CON PLACA DE YESO

La lámina **POLYREFLEX UNO** se fija directamente sobre el soporte, antes de la instalación de la perfilería metálica. Necesitamos una sola cámara de aire de 2 cm.

CON LA GARANTÍA DE:

Optimer System

Calle Plata 47, 28890 Loeches (Madrid), España Tel: (+34) 918 880 738
Movil y Whatsapp: (+34) 663 668 071 | Email: comercial@optimersystem.com | www.optimersystem.com



ETA/ETE
13-525



8 437010 701672